

# Laserbeschriftbare Folien von tesa®

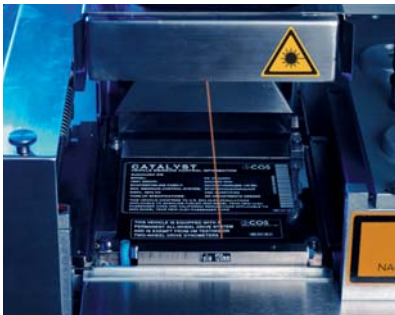
- Flexibel und wirtschaftlich kennzeichnen
- Variable Labelformate durch Laserzuscchnitt



## Laser-Label: flexibel und wirtschaftlich.

Ob für Typenschilder, Steuerungsetiketten oder für Warn- und Sicherheitskennzeichnungen: Die selbstklebenden tesa® Laser-Folien bieten Ihnen die höchstmögliche Gestaltungsfreiheit und Flexibilität.

Sowohl die Beschriftung als auch der Formatzuschnitt erfolgt in einem Arbeitsgang durch den Laser. So können praktisch alle denkbaren Label-Varianten und -Formate aus nur einem Ausgangsmaterial erstellt werden. Dies vereinfacht die Planung, Beschaffung, Logistik und Lagerhaltung. Die Bevorratung vorgefertigter Schilder entfällt. Die Etiketten lassen sich vor Ort bedarfsgerecht und „just-in-time“ beschriften und ausschneiden. So sind Überproduktionen und entsprechende Materialverwürfe ausgeschlossen. Selbst sehr kleine Stückzahlen werden schnell und kostengünstig produziert.



### Erstellung per Laser

Beschriftung und Formatzuschnitt erfolgen durch den Laser am Einsatzort.

### Herausragende Beschriftungspräzision

Der Laser ist das fortschrittlichste Werkzeug der modernen industriellen Kennzeichnung. Für die besonders präzise Beschriftung sorgen eine flexible Laserstrahlführung und die hohe Prozesssicherheit. So lassen sich zum Beispiel feinste Linien, Mikroschrift, Bar- bzw. Mini-Barcodes oder Detailzeichnungen erstellen. Der Phantasie sind praktisch keine Grenzen gesetzt.

### Hafffest und Beständig

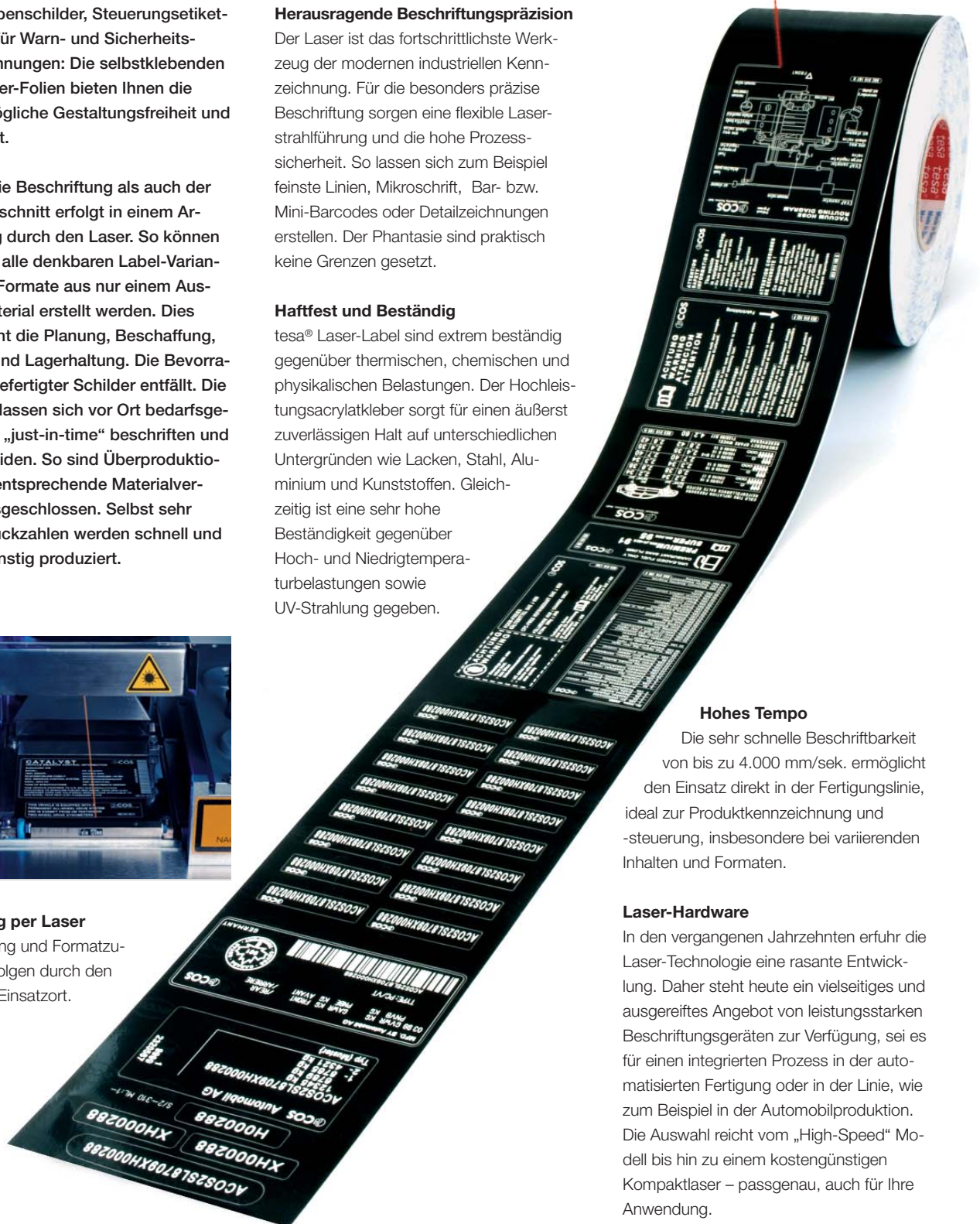
tesa® Laser-Label sind extrem beständig gegenüber thermischen, chemischen und physikalischen Belastungen. Der Hochleistungsacrylatkleber sorgt für einen äußerst zuverlässigen Halt auf unterschiedlichen Untergründen wie Lacken, Stahl, Aluminium und Kunststoffen. Gleichzeitig ist eine sehr hohe Beständigkeit gegenüber Hoch- und Niedrigtemperaturbelastungen sowie UV-Strahlung gegeben.

### Hohes Tempo

Die sehr schnelle Beschriftbarkeit von bis zu 4.000 mm/sek. ermöglicht den Einsatz direkt in der Fertigungslinie, ideal zur Produktkennzeichnung und -steuerung, insbesondere bei variierenden Inhalten und Formaten.

### Laser-Hardware

In den vergangenen Jahrzehnten erfuhr die Laser-Technologie eine rasante Entwicklung. Daher steht heute ein vielseitiges und ausgereiftes Angebot von leistungsstarken Beschriftungsgeräten zur Verfügung, sei es für einen integrierten Prozess in der automatisierten Fertigung oder in der Linie, wie zum Beispiel in der Automobilproduktion. Die Auswahl reicht vom „High-Speed“ Modell bis hin zu einem kostengünstigen Kompaktlaser – passgenau, auch für Ihre Anwendung.



## Vorteile auf einen Blick



### Flexibel und Wirtschaftlich:

- Flexible Formgestaltung: Etikettzusschnitt durch den Laser
- Effizient: Bevorratung vorgefertigter Schilder entfällt: Bedarfsgerechte „Just-in-time-Erstellung“ in der Linie
  - Keine Minimum-Stückzahlen pro Label-Variante
  - Keine Überschussproduktion (Materialverwürfe)
  - Geringer Beschaffungs- und Verwaltungsaufwand
- Schnelle Applikation durch Verklebung



### Präzise:

- Hervorragende Beschriftungspräzision
- Hoher Kontrast und hohe Ablesesicherheit
- Schnell beschriftbar: durch Gravur oder Pigmentumschlag



### Fälschungssicher:

- Manipulation hinterlässt sichtbare Spuren
- Nicht zerstörungsfrei ablösbar (ausgenommen 6910)



### Beständig:

- Sehr beständig gegen Hitze, Abrieb und Chemikalien
- Sichere Verklebung auf unterschiedlichen Oberflächen

# Lasergravurfolien – zweischichtig



- Zweischichtige Acrylatfolie: Beschriftung durch Abtrag der Deckschicht.
- Hervorragende Lesbarkeit durch hohe Auflösung und Kontrastgebung
- Manipulation hinterlässt sichtbare Spuren
- Nicht zerstörungsfrei ablösbar (brüchig)

## Technische Daten

		Rollenformat	Gesamtdicke (ohne Liner)	Klebmasse (modifiziertes Acrylat)	Beschriftungsgeschwindigkeit*	Trägermaterial	Liner	Geeignete Laser			
<b>Standard-Sortiment</b>											
<b>6930 PV3</b> UL-gelistet		schwarz/weiß matt/glänzend	100 mm x 300 m oder 120 mm x 300 m	100 µm	1000 mm/sek.	doppellagige Acrylatfolie	PE- beschichtetes Papier  Abzugskraft 2-10 N/cm	Nd:YAG CO2			
		silber/schwarz matt/glänzend		118 µm	25 g/qm				1000 mm/sek.		
		weiß/schwarz glänzend		118 µm					1000 mm/sek.		
<b>6940 PV3</b>		rot/weiß glänzend	120 mm x 300 m	120 µm	4000 mm/sek.						
		gelb/schwarz glänzend		130 µm	25 g/qm				1000 mm/sek.		
		blau/weiß glänzend		120 µm					4000 mm/sek.		
<b>Sondervariante: Für bestimmte Anwendungen vorteilhaft im Handling</b>											
<b>6930 PV6</b>		schwarz/weiß glänzend	100 mm x 200 m oder 120 mm x 200 m	145 µm	35 g/qm				1000 mm/sek.		
<b>6940 PV6</b> UL-gelistet		schwarz/weiß glänzend	100 mm x 200 m oder 120 mm x 200 m	140 µm	35 g/qm				4000 mm/sek.		

\* Abhängig von der Laserhardware



Typenschild. Hält ein Produktleben lang.



Fälschungsschutz. Variante mit Wasserzeichen



Prozessintegration. Die schnelle Beschriftbarkeit ermöglicht die Integration in eine automatisierte In-Line Fertigung.



## Farbumschlagfolien – einschichtig

- Einschichtige Acrylat- bzw. Polyolefin-Folie: Beschriftung durch Farbumschlag
- Eingebrachte Pigmente verfärben sich durch Belaserung schwarz.
- Emissionsfrei beschriftbar
- Manipulation hinterlässt sichtbare Spuren

### Technische Daten

		Rollenformat	Gesamtdicke (ohne Liner)	Klebmasse (modifiziertes Acrylat)	Trägermaterial	Liner	Geeignete Laser		
<b>Standard Laser-Folie (nicht brüchig)</b>									
<b>6910 PV0</b>	weiß	100 mm x 300 m oder 120 mm x 300 m	100 µm	25 g/qm	Polyolefin	PE-beschichtetes Papier Abzugskraft 2-10 N/cm	Nd:YAG		
<b>Laser-Folie mit Sicherheitseigenschaft (brüchige Variante)</b>									
<b>6931 PV0</b>	transparent, weiß, gelb	100 mm x 300 m oder 120 mm x 300 m	100 µm	25 g/qm	Acrylatfolie				
<b>Prozesssteuerungs-Label mit transparenten Lackschutzlaminaten</b>									
<b>6931 PV2</b>	weiß, gelb	individuell	100 µm (ohne Schutzlage)	25 g/qm	Acrylatfolie				

#### Label-Lösung mit Lackschutzlaminaten:

tesa® 6931 PV2 besitzt entfernbare, transparente Schutzlagen, die das beschriebene Etikett vor jedem Lackiervorgang schützen. Dieses Material wird als Identifikationsetikett über die gesamte Lebensdauer eines Produktes eingesetzt und findet darüber hinaus seinen Einsatz als Datenträger für intelligente Prozesssteuerungssysteme.



Anwendungsbeispiel aus Japan.  
Tracking der Frische von Sushitellern



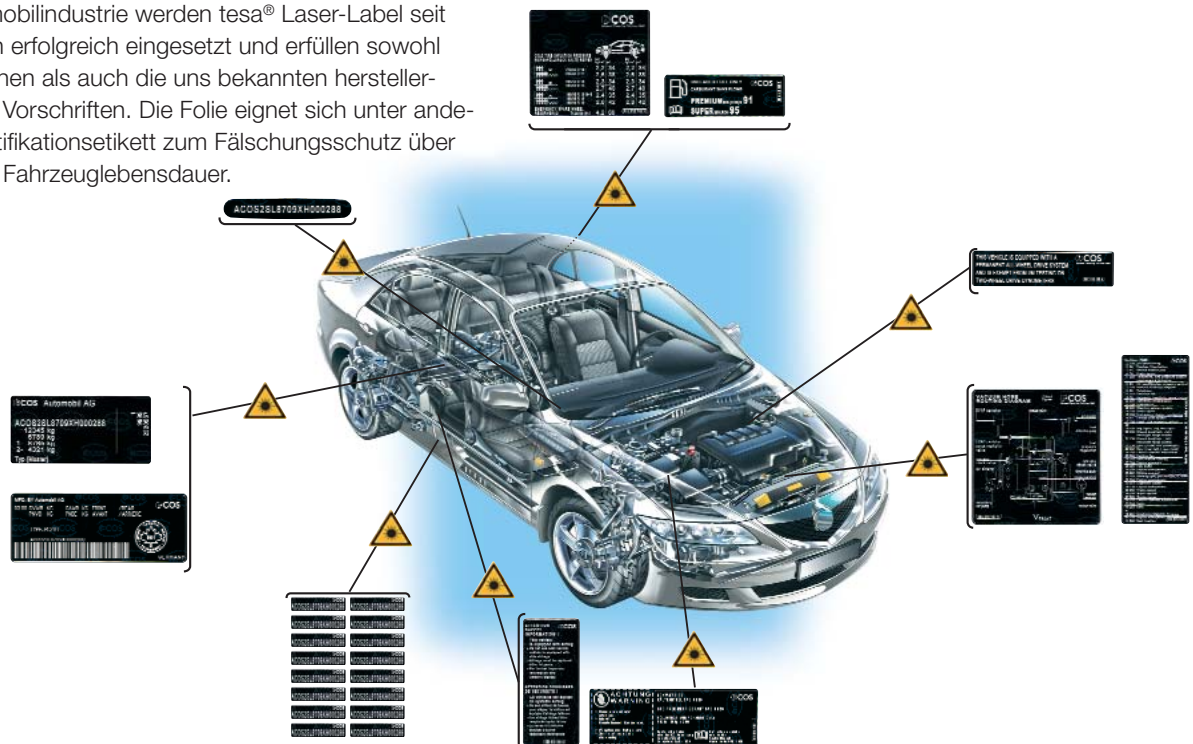
Schnell beschriftbar. Auch direkt in der  
Fertigungslinie.



Kontrastreich selbst bei feinsten Be-  
schriftungen

## Vorreiter Automobilindustrie:

In der Automobilindustrie werden tesa® Laser-Label seit vielen Jahren erfolgreich eingesetzt und erfüllen sowohl die gesetzlichen als auch die uns bekannten hersteller-spezifischen Vorschriften. Die Folie eignet sich unter anderem als Identifikationsetikett zum Fälschungsschutz über die gesamte Fahrzeuglebensdauer.



## Zertifizierungen

**DIN EN ISO 14001**, Umweltmanagementsystem  
**ISO/TS 16949:2002**, Qualitätsmanagementsystem  
 (beinhaltet die DIN EN ISO 9001, VDA 6.1 and QS 9000).

**OHSAS 18001**, Arbeits- und Gesundheitsschutz-Managementsysteme

tesa® Laser-Label-Produkte werden in vielen Anwendungsbereichen zur Lösung unterschiedlicher Probleme mit Erfolg eingesetzt. Unsere Produktinformationen enthalten Anwendungsbeispiele als Anregungen für denkbare Einsatzmöglichkeiten. Um feststellen zu können, ob unsere Produkte für den von Ihnen in Aussicht genommenen Zweck und Anwendungsbereich geeignet sind, benötigen wir vorab Ihre Spezifikationen und Anforderungsprofile. Gern beraten Sie hierzu unsere Vertriebsmitarbeiter im Innen- und Außendienst. Im Übrigen empfehlen wir, die Eignung der Laser-Label-Produkte für den von Ihnen vorgesehenen Anwendungsbereich in jedem Fall durch eigene Versuche und Tests zu erproben. Die Erfahrung zeigt, dass die Anforderungen selbst bei gleicher Aufgabenstellung von Fall zu Fall unterschiedlich sein können, so dass eigene Tests unabdingbar sind. Die in unseren Produktinformationen angegebenen technischen Daten sind Mittelwerte. Toleranzen und Prüfmethode können Sie gern bei uns anfragen. Bitte berücksichtigen Sie auch, dass die Produktinformationen jeweils dem Stand der Technik zum Zeitpunkt der Erstellung entsprechen und sich zukünftig ändern können. Auch hier stehen Ihnen unsere Außendienstmitarbeiter gern für die Beratung zur Verfügung.

### CENTRAL EUROPE

#### tesa SE

Quickbornstraße 24  
 20253 Hamburg  
 Germany  
 Phone: +49 40 4909 3400  
 Fax: +49 180 234 35 20  
[www.tesa.de](http://www.tesa.de)

### NORTHERN EUROPE

#### tesa A/S

Klintehøj Vænge 12  
 3460 Birkerød  
 Denmark  
 Phone: +45 45 99 82 00  
 Fax: +45 45 81 01 45  
[www.tesa.dk](http://www.tesa.dk)

### EASTERN EUROPE

#### tesa tape Kft.

Szabadság u. 117  
 2040 Budaörs  
 Hungary  
 Phone: +36 23 814 111  
 Fax: +36 23 814 101  
[www.tesa.hu](http://www.tesa.hu)

### SOUTH WEST EUROPE

#### tesa tape S.A.

Carretera de Mataró a Granollers, km. 5'4  
 08310 Argentona (Barcelona)  
 Spain  
 Phone: +34 93 758 3300  
 Fax: +34 93 758 3444  
[www.tesatape.es](http://www.tesatape.es)

### NORTH AMERICA

#### tesa tape Inc.

5825 Carnegie Boulevard  
 Charlotte, N.C. 28209  
 USA  
 Phone: +1 704 554 0707  
 Fax: +1 704 553 5634  
[www.tesatape.com](http://www.tesatape.com)

### ASIA

#### tesa tape Asia Pacific Pte.Ltd.

164 Gul Circle, Singapore 629621  
 Singapore  
 Phone: +65 6861 2026  
 Fax: +65 6861 4790  
[www.tesa-asia.com](http://www.tesa-asia.com)